

DE NOUVELLES RESSOURCES PÉDAGOGIQUES POUR L'ACCOMPAGNEMENT À L'ORIENTATION DES ÉLÈVES



L'instauration des heures annuelles dédiées à l'orientation au collège et au lycée (12 heures en 4^e, 36 heures en 3^e, 54 heures en 2^{de}, 1^{re} et terminale au LEGT, 265 heures sur trois ans au LP), **doit permettre aux élèves de découvrir des métiers, des formations et de préparer progressivement leur projet scolaire et professionnel.** Ces heures s'inscrivent dans le volet orientation du projet d'établissement qui s'appuie sur les dispositifs et actions mis en place par les régions, les rectorats, avec le concours des psychologues de l'Éducation nationale.



Pour accompagner la mise en œuvre de ces heures, l'Onisep et son réseau de délégations régionales a créé un corpus de ressources destinées aux équipes éducatives, et notamment aux professeurs. Disponibles à la rentrée scolaire 2020, ces ressources sont exploitables lors de séances en classe ou à distance et ont pour objectif de répondre au mieux aux besoins des équipes et d'être au plus près de leurs pratiques professionnelles. Elles ont été construites pour les classes de la quatrième à la terminale et pour toutes les voies de formation. Respectueuses de la liberté pédagogique des enseignants qui pourront s'en saisir et les adapter à leurs contextes, elles reposent sur le respect de valeurs : l'inclusion de tous les élèves, l'égalité filles/garçons, l'ambition scolaire, la mobilité territoriale et internationale.



Ces séquences pédagogiques visent à rendre les élèves acteurs de leur démarche d'orientation et ainsi développer et renforcer leur compétence à s'orienter. Elles ont été conçues pour susciter la réflexion sur l'orientation, pour amener les élèves à s'interroger et à formaliser leurs centres d'intérêt, leurs aspirations, leurs points forts et leurs points faibles, les conduire à entreprendre des recherches d'information, à s'impliquer dans des projets et à identifier les spécificités des parcours, des formations et des métiers.



Toutes ces ressources sont en ligne et mises à disposition des équipes éducatives sur deux plateformes complémentaires : FOLIOS et ETINCEL.

L'application FOLIOS (folios.onisep.fr), développée par l'Onisep, est le support des parcours éducatifs : le parcours Avenir (découverte du monde économique et professionnel, des métiers et des formations), du parcours d'éducation artistique et culturelle (PEAC), le parcours citoyen, le parcours éducatif de santé. Elle vise à valoriser les expériences scolaires et extrascolaires des élèves, à leur permettre de s'approprier leur parcours et de garder une traçabilité de leurs recherches et réflexions notamment en matière d'orientation.

Plateforme du réseau Canopé, ETINCEL (reseau-canope.fr/etincel) propose des ressources pour des activités pédagogiques et une personnalisation des scénarios pédagogiques. Les séquences Onisep y sont accessibles à partir du moteur de recherche (en tapant onisep ou orientation), à partir des niveaux de classes ou à partir des entrées disciplinaires.



Les ressources d'accompagnement à l'orientation sont regroupées dans **5 collections thématiques** : « connaissance de soi et construction de son projet », « informations sur les parcours et les formations », « découverte du monde professionnel, des secteurs et des métiers », « entrées disciplinaires », « ressources transversales ».



CONNAISSANCE DE SOI
ET CONSTRUCTION
DE SON PROJET

Exemple de ressources :

- Définir son projet d'orientation en 3^e SEGPA
- Développer la connaissance de soi au lycée professionnel (2^{de} professionnelle)
- Comment préparer le volet orientation du Grand oral en bac général ? (1^{re})



INFORMATIONS
SUR LES PARCOURS
ET LES FORMATIONS

Exemple de ressources :

- Participer à une journée portes ouvertes (3^e)
- Exploiter une journée en immersion (3^e ULIS)
- Quels enseignements de spécialité choisir pour la terminale ? (1^{re})



DÉCOUVERTE
DU MONDE PROFESSIONNEL,
DES SECTEURS ET DES MÉTIERS

Exemple de ressources :

- Découvrir la vie économique locale (3^e)
- Inventer un métier du futur (4^e, 3^e, 2^{de} GT, 2^{de} professionnelle, CAP 1^{re} et 2^e année)
- Accueillir un professionnel en classe (4^e, 3^e, 2^{de} GT, 1^{re}, 1^{re} professionnelle, CAP 1^{re} et 2^e année)



RESSOURCES
TRANSVERSALES

Exemple de ressources :

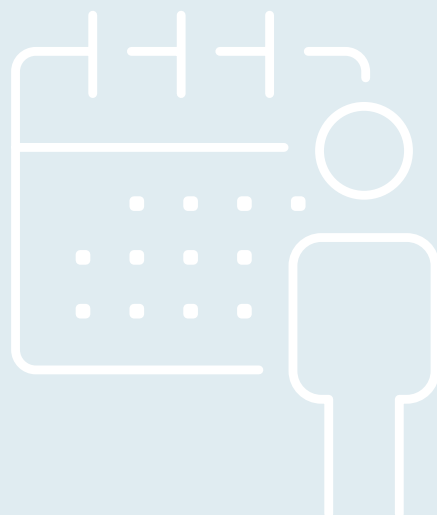
- Parcours de formation des filles et des garçons (3^e)
- Élaborer un projet d'études à l'étranger (1^{re} et terminale LEGT et LP)
- Préparer la visite d'un salon de l'orientation (4^e, 3^e, 1^{re} et terminale LEGT et LP)



ENTRÉES
DISCIPLINAIRES

Exemple de ressources :

- La dimension humaine du travail (en lien avec le champ disciplinaire lettres)



La construction d'un projet d'orientation est un processus progressif qui implique un accompagnement des élèves, mais qui relève aussi d'une réflexion et d'un dialogue en famille. C'est pourquoi l'Onisep diffusera en ligne sur www.onisep.fr des supports pédagogiques pour les élèves et leurs parents afin qu'ils puissent les utiliser en autonomie dans leur découverte des secteurs professionnels, des métiers, des formations et ainsi se projeter dans l'élaboration d'un parcours scolaire et professionnel.